

Z-Serie.

Handleiding.

Lockride Z-Serie is snel en eenvoudig te monteren. Neem gerust contact op met info@lockride.nl bij vragen.

Benodigd gereedschap: **inbus 2.5 & 3**, **lijmpistool**, **mengtuit**, **2 componentenkit**, een **doek** met **ontvetter** en een stuk **karton**.

Voordat je begint.

- De Z-Serie wordt verlijmd om de kap van de in-tube accu (PowerTube).
- Controleer het artikelnummer op de lijm: **LR022236**
- Draag handschoenen en een mondkapje en werk in een goed geventileerde ruimte.
- De mengtuit is slechts 1x te gebruiken; zodra de lijm hierin hard wordt (als deze \pm 30 sec. niet wordt gebruikt) kan de tuit niet meer worden gebruikt.

Stap 1. Voorbereiding.

1.1 Controleer of het accuslot geschikt is voor jouw fiets. Positioneer het slot op de plaats waar je het slot wil plakken en controleer of er geen hinder kan ontstaan tijdens gebruik van de fiets. Kijk goed of het accuslot geen aan/uit knop op de accu bedekt. Controleer ook of het oplaadpunt nog bereikbaar is.

1.2 Haal de accu uit de fiets. Ontvet de te lijmen oppervlakten en leg het accuslot en de accu klaar om te gaan lijmen. Let op dat de letters LR niet op de kop komen te staan als je de accu straks weer in de fiets zet! Maak het lijmpistool klaar door de lijm in het pistool te plaatsen.



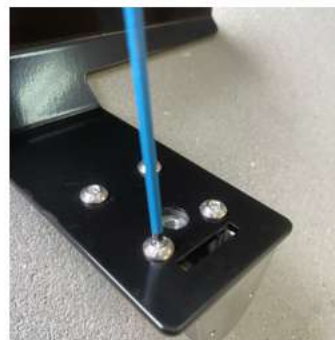
Stap 2. Monteer het slot op de beugel.



2.1 Plaats het cilinderslot in het slothuis zoals op bovenstaande afbeelding.



2.2 Schroef het cilinderslot met de stelschroef in het slothuis totdat deze vast zit.



2.3 Schroef vervolgens het slothuis vast aan de beugel met de 4 boutjes.



2.4 De beugel kan nu op de accukap verlijmd worden.

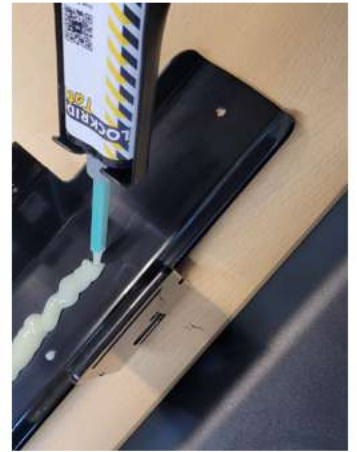
Stap 2. Lijmen. *(let op, deze gehele stap binnen 30 sec. uitvoeren)*



3.1 Pomp met het lijmpistool eerst wat lijm op het karton want hiervan is de mengverhouding nog niet goed.



3.2 Pomp nu 5x (± 25 ml) lijm in één lijn op het midden van het accuslot.



3.3 Leg de accu mooi recht, in het midden in het accuslot bovenop de lijm. Controleer goed dat de ruimte aan beide kanten van de accu gelijk is.



3.4 Controleer goed dat het accuslot evenwijdig aan de accu wordt gelijmd. Laat de lijm nu drogen.

Stap 3. Even laten drogen.

Na ± 15 minuten is de lijm uitgehard en kan de accu teruggeplaatst worden (volledige uitharding vindt plaats na 24 uur). Plaats vervolgens de pin in de beugel. Je kan nu de accu opslot zetten en weer de weg op. ⚡

